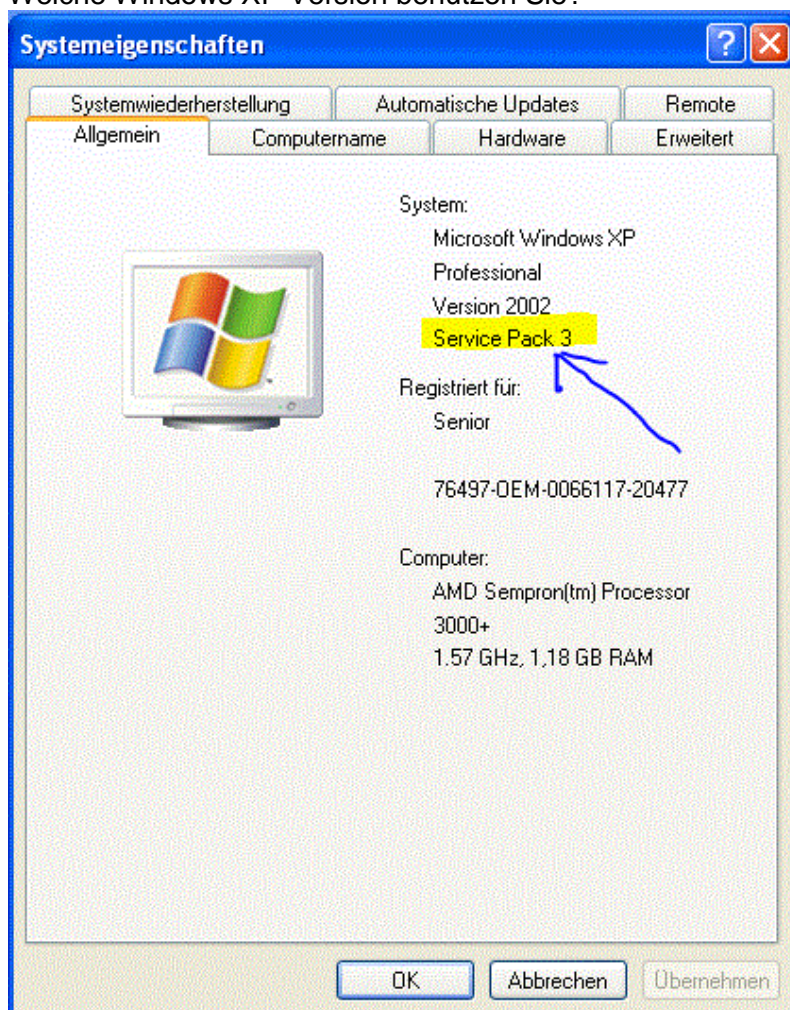


Ende des Supports

Wie 2008 von Microsoft angekündigt, endet der Support für **Windows XP Service Pack 2** (SP2) am 13. Juli 2010. Der Support für **Windows 2000** läuft ebenfalls zu diesem Datum ab.

Welche Windows XP Version benutzen Sie?



Klicken Sie mit der rechten Maustaste auf "Arbeitsplatz" und anschließend auf "Eigenschaften", um festzustellen, welche Version von Windows XP Sie ausführen.

Wenn bei Ihnen Service Pack 3 steht (links im Bild gelb markiert) so sind Sie auf dem aktuellen Stand und vom Ende des Supports nicht betroffen.

Sollte bei Ihnen an der Stelle nichts oder Service Pack 1 bzw. Service Pack 2 stehen, so sollten Sie schnellstmöglich einen Termin mit uns vereinbaren, damit wir Ihren Computer auf das Service Pack 3 aktualisieren können und Sie somit wieder von Microsoft Hilfe bzw. Updates erhalten.

Wenn Sie Ihren PC auf den Windows XP SP2 oder Windows 2000 ausgeführt wird, vor Ablauf des grundlegenden Supports aktualisieren, ist sichergestellt, dass für diesen auch weiterhin Unterstützung und Sicherheitsupdates bereitgestellt werden. Denn das bedeutet auch, dass bestimmte Programme wie Antivirens Scanner über kurz oder lang nicht mehr funktionieren. Ein Programmupdate auf Windows 7 ist der beste Weg zu Sicherheit und Support.

Gerne beraten wir Sie telefonisch oder bei einem Vor-Ort-Termin, was für Sie die preiswerteste und schnellste Lösung ist.